



BV1V - Bollitore vetroporcellanato con scambiatore estraibile

BV1K - Bollitore Keramtech con scambiatore estraibile

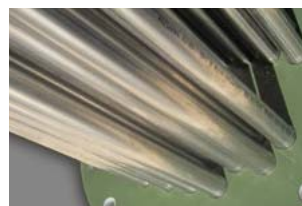
Bollitore per la produzione e lo stoccaggio di acqua calda sanitaria. Il bollitore è realizzato in acciaio al carbonio protetto mediante trattamento interno vetroporcellanato (per capacità fino a 2000 litri) o con rivestimento ceramico Keramtech

(per capacità da 2000 a 5000 litri). È dotato di scambiatore di calore estraibile a fascio tubiero in acciaio inox. Lo scambiatore è curvato verso il basso per prevenire la proliferazione batterica nella zona più fredda del bollitore.

SORGENTE DI CALORE



APPLICAZIONE



CARATTERISTICHE TECNICHE

Accumulo Sanitario

Scambiatore di calore

Caratteristiche generali

	BV1V	BV1K
Materiale	S 235 Jr vetroporcellanato	S 235 Jr Keramtech
Trattamento protettivo interno	Smalt. inorg. alim. DIN 4753.3	Rivest. epossi-ceramico alimentare
Trattamento protettivo esterno	Vern. con antirug. e smalto ind.le	Vern. con antirug. e smalto ind.le
Esercizio (P max. / T max.)	8 bar / 95°C	6 bar / 100 °C
Protezione catodica	Anodo di magnesio	Anodo di magnesio
Materiale	Acciaio inox	
Tipologia	Fascio tubiero ad U su piastra estraibile	
Esercizio (P max. / T max.)	10 bar / 95°C	
Capacità	200 - 2000 Lt	2000 - 5000 Lt
Garanzia	5 anni (accumulo sanitario), 2 anni (scambiatore estraibile)	
Coibentazione	- Coibentazione flessibile in poliestere + PVC: Classe di resistenza al fuoco B2 (DIN 4102) - Coibentazione rigida: - fino a 2000 Lt in poliuretano + PVC: Classe di resistenza al fuoco B3 (DIN 4102) - da 2500 a 5000 Lt in poliestere (15 mm) + polistirolo (85 mm) + PVC: Classe di resistenza al fuoco B2 (DIN 4102)	
Normativa di riferimento	- Direttiva 2014/68/UE (PED) Art. 4 Par. 3 (apparecchiature in pressione) - D.M. del 6 Aprile 2004 N.174 (idoneità dei materiali a contatto con ACS) - Direttiva 2009/125/CE (Energy related Products)	

ACCESSORI (pag. 218)



Anodo elettronico a corrente impressa



Centralina di controllo elettronica



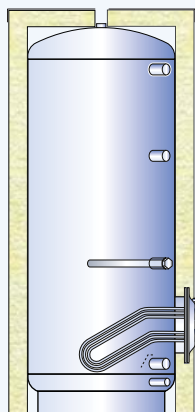
Termostato



Termometro



Resistenza elettrica attacco da 1 1/2"

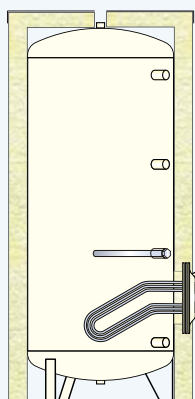


BV1V - Coibentazione in poliuretano rigido e rivestimento in PVC

CODICE	SPESSORE ISOL. (mm)	CLASSE ErP	DISPERSIONE S (W)	CAPACITÀ REALE (Lt)	SCAMBIATORE (m ²) / (Lt) *
BV1V 00200 R	50	C	62,2	191,2	0,50 / 2,6
BV1V 00300 R	50	C	73,7	291,7	0,75 / 4,3
BV1V 00500 R	50	C	86,1	501,7	1,00 / 6,1
BV1V 00800 R	100	C	113,8	754,9	1,50 / 6,6
BV1V 01000 R	100	C	117,6	936,6	2,00 / 10,4
BV1V 01500 R	100	C	136,7	1478,0	3,00 / 15,7
BV1V 02000 R	100	C	149,0	1958,6	4,00 / 21,7

BV1V - Coibentazione in poliestere flessibile e rivestimento in PVC

CODICE	SPESSORE ISOL. (mm)	CLASSE ErP	DISPERSIONE S (W)	CAPACITÀ REALE (Lt)	SCAMBIATORE (m ²) / (Lt) *
BV1V 00800 F	130	C	132,6	754,9	1,50 / 6,6
BV1V 01000 F	130	C	143,9	936,6	2,00 / 10,4
BV1V 01500 F	130	C	169,2	1478,0	3,00 / 15,7
BV1V 02000 F	130	C	182,7	1958,6	4,00 / 21,7



BV1K - Coibentazione rigida e rivestimento in PVC

CODICE	SPESSORE ISOL. (mm)	CLASSE ErP	DISPERSIONE S (W)	CAPACITÀ REALE (Lt)	SCAMBIATORE (m ²) / (Lt) *
BV1K 02000 R	100	C	185,6	1962,5	4,00 / 21,7
BV1K 02500 R	100	-	-	2506,0	5,00 / 27,4
BV1K 03000 R	100	-	-	2970,0	6,00 / 33,1
BV1K 04000 R	100	-	-	3906,9	8,00 / 42,9
BV1K 05000 R	100	-	-	5017,7	10,00 / 51,5

BV1K - Coibentazione in poliestere flessibile e rivestimento in PVC

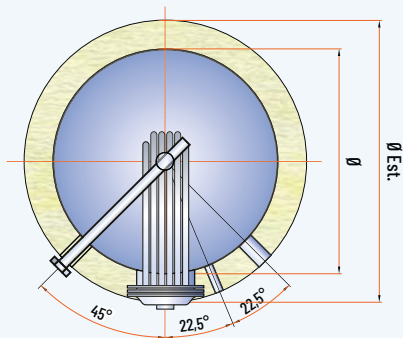
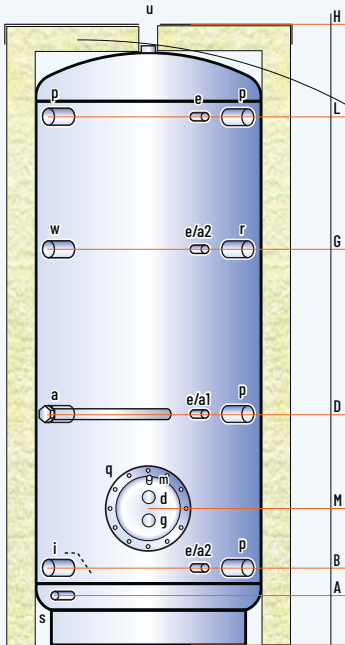
CODICE	SPESSORE ISOL. (mm)	CLASSE ErP	DISPERSIONE S (W)	CAPACITÀ REALE (Lt)	SCAMBIATORE (m ²) / (Lt) *
BV1K 02000 F	130	C	151,4	1962,5	4,00 / 21,7
BV1K 02500 F	100	-	-	2506,0	5,00 / 27,4
BV1K 03000 F	100	-	-	2970,0	6,00 / 33,1
BV1K 04000 F	100	-	-	3906,9	8,00 / 42,9
BV1K 05000 F	100	-	-	5017,7	10,00 / 51,5

* Volume totale d'ingombro dello scambiatore e della sua struttura di sostegno

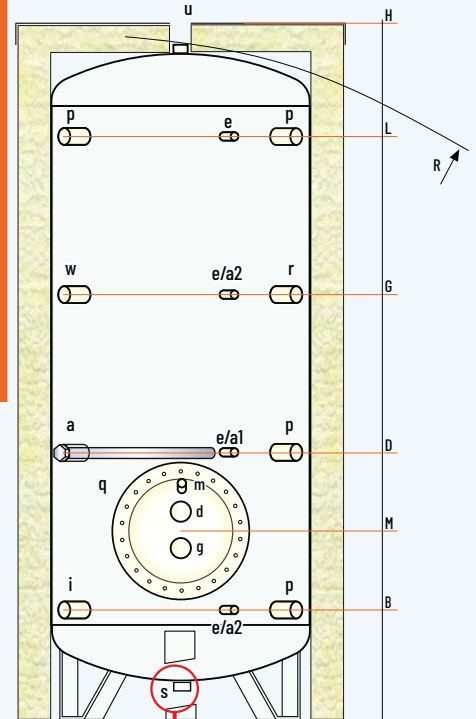
LEGGENDA

- a . Anodo di magnesio
- a1-a2. Predisposizione per anodo elettronico
- d . Mandata caldaia
- e . Termometro - sonda di temperatura
- g . Ritorno caldaia
- i . Ingresso acqua fredda sanitaria
- m. Sfiato scambiatore
- p . Connessione di servizio
- q . Flangia scambiatore
- r . Ricircolo
- s . Scarico
- u . Uscita acqua calda sanitaria
- w . Connessione per resistenza elettrica

BV1V



BV1K



KDS - Kit scarico sanitario

MODELLO	DIMENSIONI (mm)		Ø EST **	R *	SCAMBIATORE (m ²)	Anodo elettronico (opzionale)	PESO (kg)
	Ø	H	(Rigido/Flessibile)				
BV1V1 00200 R	450	1320	550	1440	0,50	a1 (EPS 375/125)	65
BV1V1 00300 R	500	1610	600	1730	0,75	a1 (EPS 375/125)	80
BV1V1 00500 R	650	1660	750	1835	1,00	a1 (EPS 375/125)	104
BV1V1 00800_	790	1750	990/1050	1745	1,50	a1 (EPS 375/125)	177
BV1V1 01000_	790	2110	990/1050	2095	2,00	a1 (EPS 375/125)	203
BV1V1 01500_	1000	2115	1200/1260	2145	3,00	a2 (EPS 375/125)	314
BV1V1 02000_	1100	2380	1300/1360	2465	4,00	a2 (EPS 375/125)	443
BV1K1 02000_	1100	2465	1300/1360	2465	4,00	a2 (EPS 375/125)	301
BV1K1 02500_	1200	2595	1400	2640	5,00	a2 (EPS 700/200)	374
BV1K1 03000_	1250	2795	1450	2835	6,00	a2 (EPS 700/200)	386
BV1K1 04000_	1400	2925	1600	2995	8,00	a2 (EPS 700/200)	564
BV1K1 05000_	1600	2955	1800	3090	10,00	a2 (EPS 700/200)	660

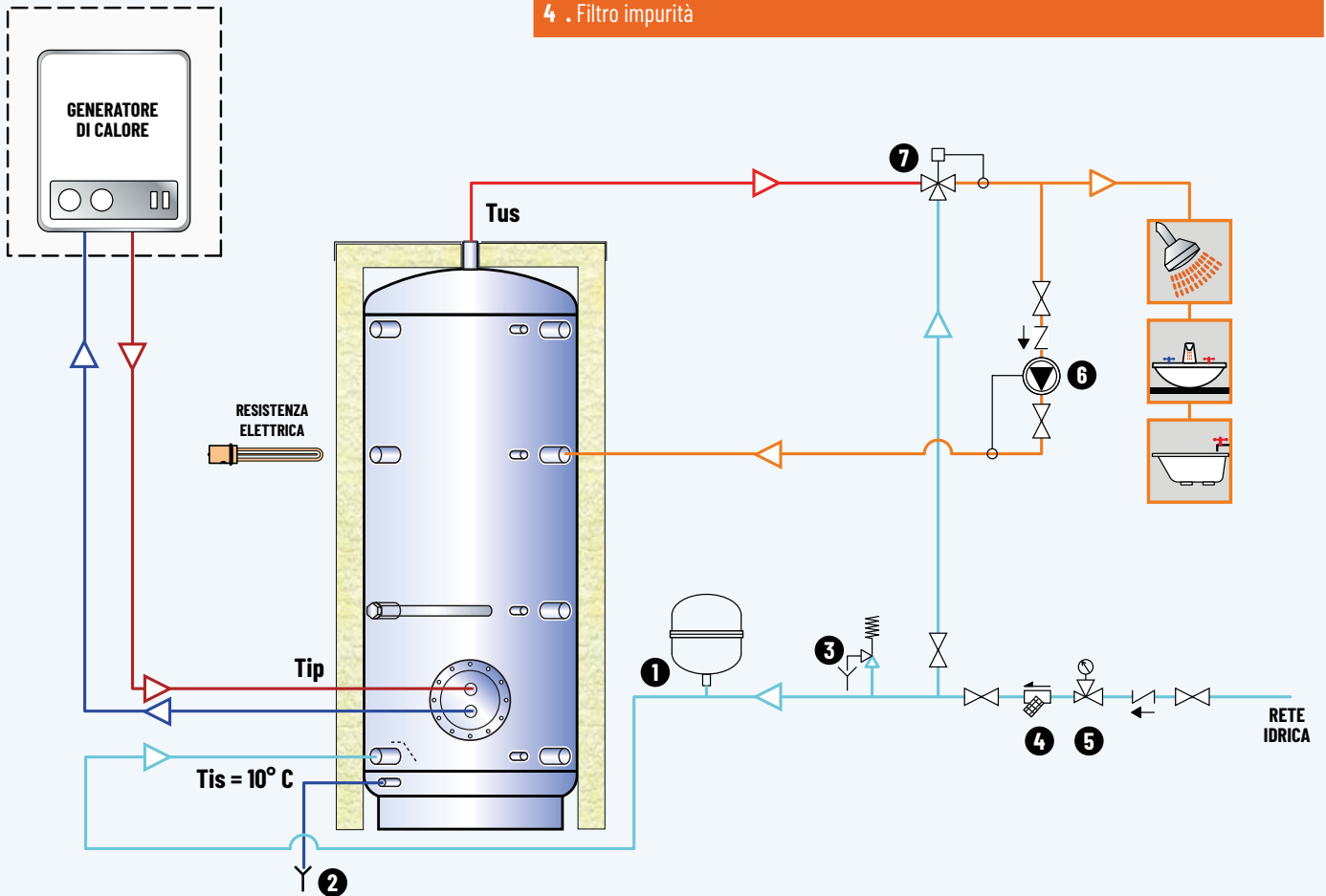
* Per le capacità da 200 a 500 Lt la diagonale di ribaltamento è riferita al serbatoio coibentato
 ** Tutti gli isolamenti sono rimovibili tranne per i modelli da 200 a 500 Lt

MODELLO	QUOTE (mm)						ATTACCHI (GAS)										
	A	B	D	G	L	M	a	p	r	d	g	e	i	u	m	s	w
BV1V1 00200 R	110	190	515	890	1075	350	1"¼	1"	½"	1"¼	¾"	1"	1"½	220/290			
BV1V1 00300 R	110	215	595	1080	1350	375	1"¼	1"	½"	1"¼	¾"	1"	1"½	220/290			
BV1V1 00500 R	135	240	615	1105	1375	445	1"¼	1"	½"	1"¼	¾"	1"	1"½	220/290			
BV1V1 00800_	150	275	655	1145	1410	450	1"¼	2"	½"	1"½	¾"	1"	1"½	300/380			
BV1V1 01000_	150	275	810	1355	1755	455	1"¼	2"	½"	1"½	¾"	1"	1"½	300/380			
BV1V1 01500_	235	340	765	1400	1725	520	1"¼	2"	½"	2"	¾"	1"	1"½	300/380			
BV1V1 02000_	265	370	930	1435	1945	575	1"¼	2"	½"	2"	¾"	1"	1"½	350/430			
BV1K1 02000_	-	475	1010	1515	1975	680	1"¼	2"	½"	2"	¾"	1"¼	1"½	400/480			
BV1K1 02500_	-	505	1040	1600	2105	715	1"¼	2"	½"	2"	¾"	1"¼	1"½	400/480			
BV1K1 03000_	-	515	1100	1730	2300	700	1"¼	2"	½"	3"	¾"	1"¼	1"½	400/480			
BV1K1 04000_	-	595	1190	1815	2380	780	1"¼	2"	½"	3"	¾"	1"¼	1"½	400/480			
BV1K1 05000_	-	600	1185	1815	2385	785	1"¼	2"	½"	3"	¾"	1"¼	1"½	400/480			

Attenzione: Schema di principio del tutto indicativo, non sostituisce l'elaborato progettuale.

LEGENDA

- | | |
|---|------------------------------------|
| 1 . Vaso di espansione sanitario | 5 . Riduttore di pressione |
| 2 . Scarico sanitario | 6 . Pompa di ricircolo sanitario |
| 3 . Valvola sicurezza sanitario (6 bar) | 7 . Valvola miscelatrice sanitario |
| 4 . Filtro impurità | |



BOLLITORI CON
SCAMBIATORE ESTRAIBILE

MODELLO		BV1V 00200R				BV1V 00300R				BV1V 00500R				BV1V 00800_			
SANITARIO DA 10 A 45 °C	SCAMBIATORE (m ²) [Lt] ¹	0,5 [2,9]				0,75 [3,8]				1,0 [4,7]				1,5 [7,7]			
	PORTATA PRIMARIO (m ³ /h)	2				3				3				4			
	TEMP. PRIMARIO (°C)	50	60	70	80	50	60	70	80	50	60	70	80	50	60	70	80
	LITRI 10' (Lt/10') ²	198	210	298	309	302	319	453	468	509	533	758	778	766	801	1139	1169
	LITRI PRIMA ORA ²	281	352	493	554	424	528	739	828	674	814	1142	1261	1011	1219	1711	1888
	LITRI IN CONTINUO ³	105	180	246	310	155	264	361	455	208	355	485	611	310	529	723	909
	POTENZA (kW)	4,3	7,3	10,0	12,6	6,3	10,8	14,7	18,5	8,4	14,4	19,8	24,9	12,6	21,5	29,4	37,0
	PRERISCALDO ³ (min)	112	65	47	37	117	68	49	39	149	86	63	50	151	88	64	51
	LITRI 10' (Lt/10') ²	-	-	201	209	-	-	305	317	-	-	515	531	-	-	774	798
	LITRI PRIMA ORA ²	-	-	297	346	-	-	447	519	-	-	705	801	-	-	1057	1200
LITRI IN CONTINUO ³	-	-	121	173	-	-	179	254	-	-	240	341	-	-	358	508	
POTENZA (kW)	-	-	7	10	-	-	10	15	-	-	14	20	-	-	21	30	
PRERISCALDO ³ (min)	-	-	96	67	-	-	100	70	-	-	128	90	-	-	130	91	
NL ⁴	0,9				2				5				11				

MODELLO		BV1V 01000_				BV1V 01500_				BV1V 02000_				BV1V 02500_			
SANITARIO DA 10 A 45 °C	SCAMBIATORE (m ²) [Lt] ¹	2,0 [9,5]				3,0 [13,0]				4,0 [17,2]				5,0 [20,8]			
	PORTATA PRIMARIO (m ³ /h)	5				6				7				8			
	TEMP. PRIMARIO (°C)	50	60	70	80	50	60	70	80	50	60	70	80	50	60	70	80
	LITRI 10' (Lt/10') ²	955	1001	1423	1462	1501	1568	2230	2287	1988	2077	2953	3029	2536	2646	3762	3855
	LITRI PRIMA ORA ²	1281	1557	2183	2418	1984	2390	3351	3696	2627	3161	4430	4883	3329	3989	5591	6151
	LITRI IN CONTINUO ³	412	702	960	1207	610	1037	1416	1779	807	1368	1865	2342	1002	1697	2311	2900
	POTENZA (kW)	16,8	28,6	39,1	49,1	24,8	42,2	57,6	72,4	32,8	55,7	75,9	95,3	40,8	69,1	94,1	118,1
	PRERISCALDO ³ (min)	141	82	60	47	152	88	64	51	153	89	65	51	159	92	67	53
	LITRI 10' (Lt/10') ²	-	-	965	997	-	-	1516	1562	-	-	2008	2069	-	-	2560	2635
	LITRI PRIMA ORA ²	-	-	1342	1531	-	-	2073	2352	-	-	2745	3110	-	-	3474	3927
LITRI IN CONTINUO ³	-	-	476	675	-	-	705	997	-	-	931	1315	-	-	1155	1631	
POTENZA (kW)	-	-	28	39	-	-	41	58	-	-	54	76	-	-	67	95	
PRERISCALDO ³ (min)	-	-	121	85	-	-	131	91	-	-	132	92	-	-	136	96	
NL ⁴	17				32				38				44				

MODELLO		BV1K 03000_				BV1K 04000_				BV1K 05000_			
SANITARIO DA 10 A 45 °C	SCAMBIATORE (m ²) [Lt] ¹	6,0 [24,8]				8,0 [31,4]				10,0 [34,3]			
	PORTATA PRIMARIO (m ³ /h)	10				12				15			
	TEMP. PRIMARIO (°C)	50	60	70	80	50	60	70	80	50	60	70	80
	LITRI 10' (Lt/10') ²	3009	3141	4466	4579	3960	4135	5878	6026	5079	5297	7531	7716
	LITRI PRIMA ORA ²	3963	4759	6671	7346	5223	6271	8785	9673	6657	7967	11165	12275
	LITRI IN CONTINUO ³	1206	2044	2784	3495	1595	2698	3672	4606	1993	3372	4590	5758
	POTENZA (kW)	49,1	83,2	113,3	142,3	64,9	109,8	149,5	187,5	81,1	137,3	186,8	234,4
	PRERISCALDO ³ (min)	156	90	66	52	156	90	66	52	160	93	68	54
	LITRI 10' (Lt/10') ²	-	-	3038	3129	-	-	3999	4119	-	-	5127	5276
	LITRI PRIMA ORA ²	-	-	4139	4684	-	-	5454	6172	-	-	6946	7843
LITRI IN CONTINUO ³	-	-	1391	1965	-	-	1838	2594	-	-	2298	3242	
POTENZA (kW)	-	-	81	114	-	-	107	151	-	-	134	189	
PRERISCALDO ³ (min)	-	-	134	94	-	-	134	94	-	-	138	97	
NL ⁴	48				55				60				

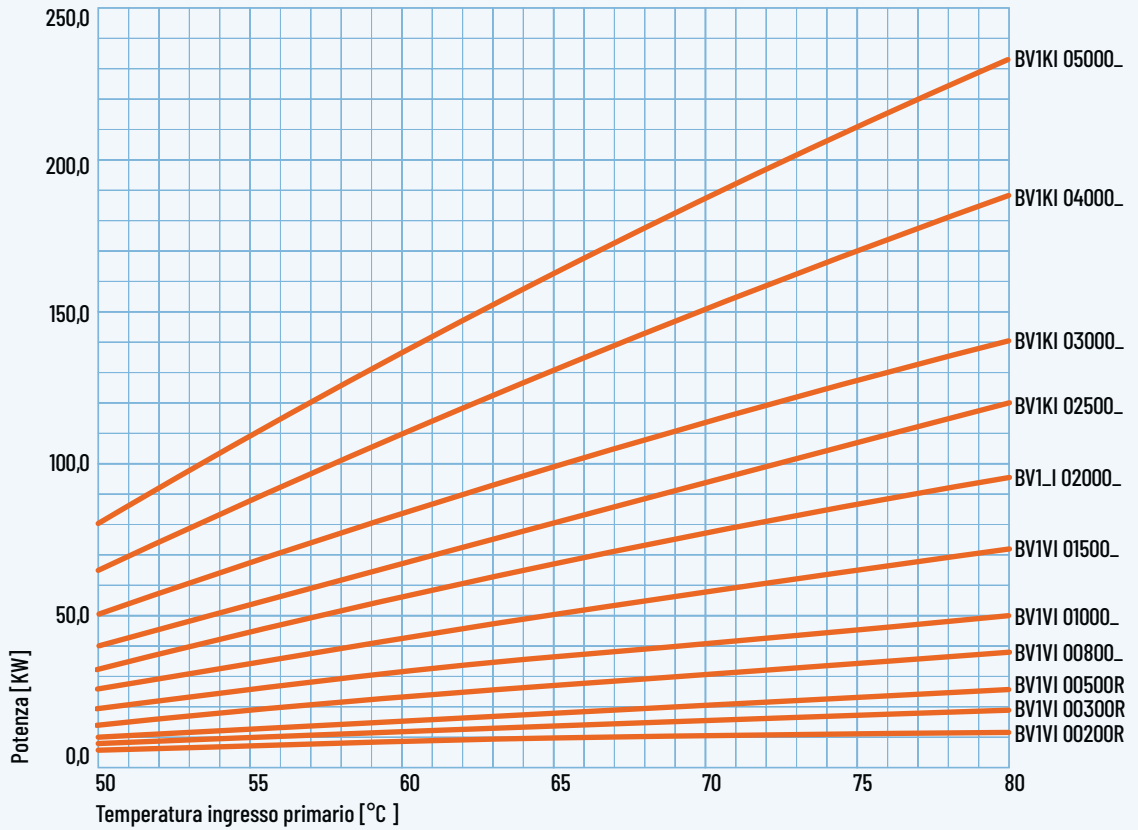
(1) Volume d'acqua contenuto nello scambiatore

(2) Con accumulo preriscaldato (a 45 °C con primario a 50 °C o 60 °C e preriscaldato a 60 °C negli altri casi) e generatore in funzione

(3) Con generatore di adeguata potenza

(4) Primario 80 °C - Secondario 10-45 °C

Potenze scambiatori bollitori BVIV e BVIK con secondario 10/45°C



BOLLITORI CON
SCAMBIATORE ESTRAIBILE

Perdite di carico scambiatori bollitori BVIV e BVIK

