



## BV1XS - Bollitore inox AISI 316L con scambiatore per vapore certificato PED

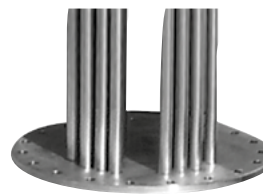
Bollitore per la produzione e lo stoccaggio di acqua calda sanitaria. Il bollitore, realizzato in acciaio Inox AISI 316L, è dotato di scambiatore di calore a fascio tubiero in acciaio inox AISI 316L idoneo ad

essere alimentato con vapore. Lo scambiatore di calore è corredato di Dichiarazione di Conformità PED (ai sensi dell'Allegato VII della Direttiva Europea 2014/68/UE).

SORGENTE DI CALORE



APPLICAZIONE



### CARATTERISTICHE TECNICHE

Accumulo Sanitario

Scambiatore di calore

Caratteristiche generali

<b>Materiale</b>	Acciaio inox AISI 316L (1.4404)
<b>Trattamento protettivo interno</b>	Decapaggio e passivazione
<b>Trattamento protettivo esterno</b>	Decapaggio e passivazione
<b>Esercizio (P max. / T max.)</b>	6 bar / 95°C
<b>Protezione catodica</b>	Anodo di magnesio
<b>Materiale</b>	Acciaio inox AISI 316L (1.4404) su piastra inox
<b>Trattamento protettivo interno</b>	Decapaggio e passivazione
<b>Trattamento protettivo esterno</b>	Decapaggio e passivazione
<b>Tipologia</b>	Fascio tubiero ad U (alimentato con vapore) su piastra estraibile
<b>Esercizio (P max. / T max.)</b>	6 bar / 165 °C o 12 bar / 191,7 °C
<b>Capacità</b>	500 - 5000 Lt
<b>Garanzia</b>	5 anni (accumulo sanitario), 2 anni (scambiatore estraibile)
<b>Coibentazione</b>	<ul style="list-style-type: none"> <li>- Coibentazione flessibile in poliestere + PVC: Classe di resistenza al fuoco B2 (DIN 4102)</li> <li>- Coibentazione rigida:                             <ul style="list-style-type: none"> <li>- fino a 2000 Lt in poliuretano + PVC: Classe di resistenza al fuoco B3 (DIN 4102)</li> <li>- da 2500 a 5000 Lt in poliestere (15 mm) + polistirolo (85 mm) + PVC: Classe di resistenza al fuoco B2 (DIN 4102)</li> </ul> </li> </ul>
<b>Normativa di riferimento</b>	<ul style="list-style-type: none"> <li>- Direttiva 2014/68/UE (PED) Art. 4 Par. 3 (apparecchiature in pressione)</li> <li>- D.M. del 6 Aprile 2004 N.174 (idoneità dei materiali a contatto con ACS)</li> <li>- Direttiva 2009/125/CE (Energy related Products)</li> </ul>

### ACCESSORI (pag. 218)



Anodo elettronico a corrente impressa



Centralina di controllo elettronica



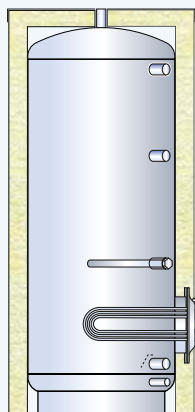
Termostato



Termometro



Resistenza elettrica attacco da 1"½



### BV1XS6 - Pressione di esercizio lato vapore max 6 bar / 165 °C Coibentazione rigida e rivestimento in PVC

CODICE	SPESSORE ISOL. (mm)	CLASSE ErP	DISPERSIONE S (W)	CAPACITÀ REALE (Lt)	SCAMBIATORE (m <sup>2</sup> ) / (Lt) *
BV1XS6 00500 R	50	C	86,1	501,7	1,00 / 6,1
BV1XS6 00800 R	100	C	113,8	754,9	1,50 / 6,6
BV1XS6 01000 R	100	C	117,6	936,6	2,00 / 10,4
BV1XS6 01500 R	100	C	136,7	1478,0	3,00 / 15,7
BV1XS6 02000 R	100	C	149,2	1958,6	3,00 / 15,7
BV1XS6 02500 R	100	-	-	2502,1	3,00 / 15,7
BV1XS6 03000 R	100	-	-	2966,1	3,00 / 15,7
BV1XS6 04000 R	100	-	-	3903,0	4,00 / 21,7
BV1XS6 05000 R	100	-	-	5013,8	5,00 / 27,4

### BV1XS6 - Pressione di esercizio lato vapore max 6 bar / 165 °C Coibentazione in poliesteri flessibile e rivestimento in PVC

CODICE	SPESSORE ISOL. (mm)	CLASSE ErP	DISPERSIONE S (W)	CAPACITÀ REALE (Lt)	SCAMBIATORE (m <sup>2</sup> ) / (Lt) *
BV1XS6 00800 F	130	C	132,6	754,9	1,50 / 6,6
BV1XS6 01000 F	130	C	143,9	936,6	2,00 / 10,4
BV1XS6 01500 F	130	C	169,2	1478,0	3,00 / 15,7
BV1XS6 02000 F	130	C	184,6	1958,6	3,00 / 15,7
BV1XS6 02500 F	100	-	-	2502,1	3,00 / 15,7
BV1XS6 03000 F	100	-	-	2966,1	3,00 / 15,7
BV1XS6 04000 F	100	-	-	3903,0	4,00 / 21,7
BV1XS6 05000 F	100	-	-	5013,8	5,00 / 27,4

### BV1XS12 - Pressione di esercizio lato vapore max 12 bar / 191,7 °C Coibentazione rigida e rivestimento in PVC

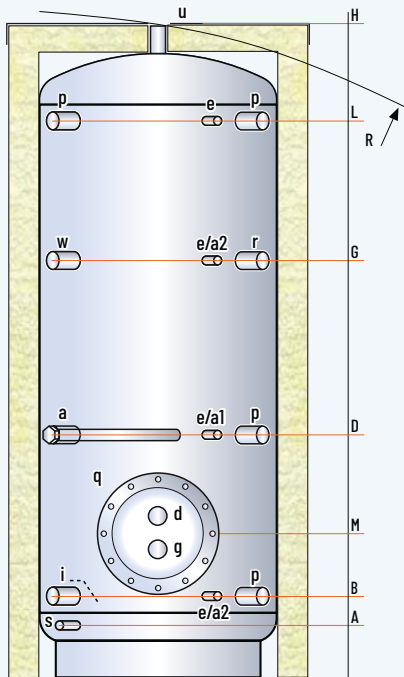
CODICE	SPESSORE ISOL. (mm)	CLASSE ErP	DISPERSIONE S (W)	CAPACITÀ REALE (Lt)	SCAMBIATORE (m <sup>2</sup> ) / (Lt) *
BV1XS12 00500 R	50	C	86,1	501,7	1,00 / 6,1
BV1XS12 00800 R	100	C	113,8	754,9	1,50 / 6,6
BV1XS12 01000 R	100	C	117,6	936,6	2,00 / 10,4
BV1XS12 01500 R	100	C	136,7	1478,0	3,00 / 15,7
BV1XS12 02000 R	100	C	149,2	1958,6	3,00 / 15,7
BV1XS12 02500 R	100	-	-	2502,1	3,00 / 15,7
BV1XS12 03000 R	100	-	-	2966,1	3,00 / 15,7
BV1XS12 04000 R	100	-	-	3903,0	4,00 / 21,7
BV1XS12 05000 R	100	-	-	5013,8	5,00 / 27,4

### BV1XS12 - Pressione di esercizio lato vapore max 12 bar / 191,7 °C Coibentazione in poliesteri flessibile e rivestimento in PVC

CODICE	SPESSORE ISOL. (mm)	CLASSE ErP	DISPERSIONE S (W)	CAPACITÀ REALE (Lt)	SCAMBIATORE (m <sup>2</sup> ) / (Lt) *
BV1XS12 00800 F	130	C	132,6	754,9	1,50 / 6,6
BV1XS12 01000 F	130	C	143,9	936,6	2,00 / 10,4
BV1XS12 01500 F	130	C	169,2	1478,0	3,00 / 15,7
BV1XS12 02000 F	130	C	184,6	1958,6	3,00 / 15,7
BV1XS12 02500 F	100	-	-	2502,1	3,00 / 15,7
BV1XS12 03000 F	100	-	-	2966,1	3,00 / 15,7
BV1XS12 04000 F	100	-	-	3903,0	4,00 / 21,7
BV1XS12 05000 F	100	-	-	5013,8	5,00 / 27,4

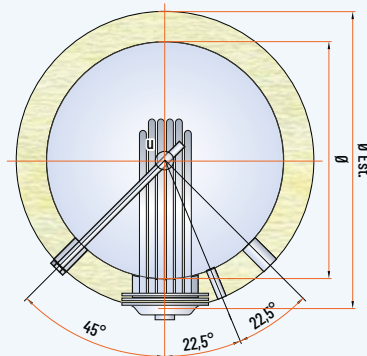
\* Volume totale d'ingombro dello scambiatore e della sua struttura di sostegno

### 500 - 1500 Lt

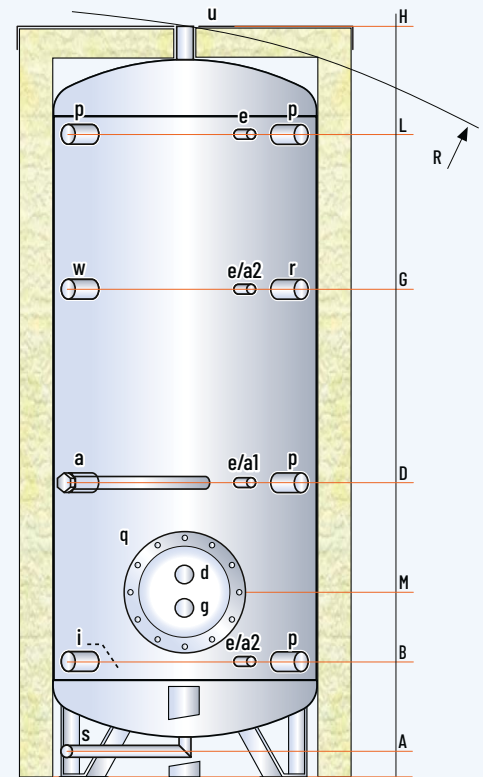


#### LEGENDA

- a . Anodo di magnesio
- a1-a2. Predisposizione per anodo elettronico
- d . Mandata caldaia
- e . Termometro - sonda di temperatura
- g . Ritorno caldaia
- i . Ingresso acqua fredda sanitaria
- p . Connessione di servizio
- q . Flangia scambiatore
- r . Ricircolo
- s . Scarico
- u . Uscita acqua calda sanitaria
- w . Connessione per resistenza elettrica



### 2000 - 5000 Lt



MODELLO	DIMENSIONI (mm)		Ø EST **		SCAMBIATORE	Anodo elettronico	PESO
	Ø	H	(Rigido/Flessibile)	R *	(m <sup>2</sup> )	(opzionale)	(kg)
BV1XS_00500 R	650	1645	750	1820	1,00	a1 (EPS 375/125)	96
BV1XS_00800_	790	1750	990/1050	1745	1,50	a1 (EPS 375/125)	149
BV1XS_01000_	790	2110	990/1050	2095	2,00	a1 (EPS 375/125)	170
BV1XS_01500_	1000	2115	1200/1260	2145	3,00	a2 (EPS 375/125)	241
BV1XS_02000_	1100	2465	1300/1360	2465	3,00	a2 (EPS 375/125)	326
BV1XS_02500_	1200	2595	1400	2640	3,00	a2 (EPS 700/200)	372
BV1XS_03000_	1250	2795	1450	2835	3,00	a2 (EPS 700/200)	415
BV1XS_04000_	1400	2925	1600	2995	4,00	a2 (EPS 700/200)	572
BV1XS_05000_	1600	2955	1800	3090	5,00	a2 (EPS 700/200)	693

\* Per la capacità da 500 Lt la diagonale di ribaltamento è riferita al serbatoio coibentato

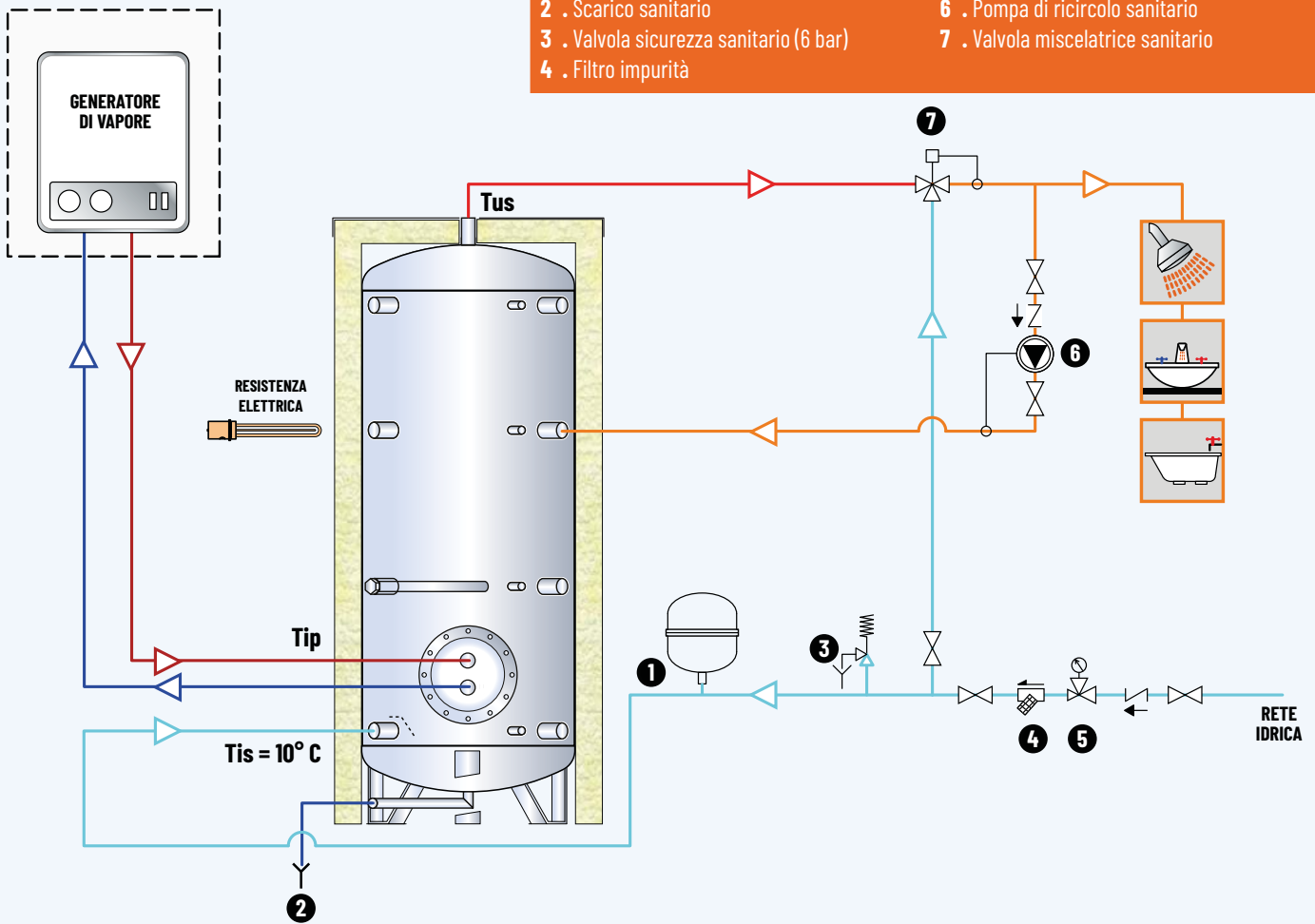
\*\* Tutti gli isolamenti sono rimovibili tranne per il modello da 500 Lt

MODELLO	QUOTE (mm)						ATTACCHI (GAS)						
	A	B	D	G	L	M	a p r	d g	e	i u	s	w	q
BV1XS_00500 R	135	240	615	1105	1375	445	1"¼	1"	½"	1"¼	1"	1"½	220/290
BV1XS_00800_	170	275	655	1145	1410	450	1"¼	2"	½"	1"½	1"	1"½	300/380
BV1XS_01000_	170	275	810	1355	1755	455	1"¼	2"	½"	1"½	1"	1"½	300/380
BV1XS_01500_	235	340	765	1400	1720	520	1"¼	2"	½"	2"	1"	1"½	300/380
BV1XS_02000_	100	475	1010	1515	1975	655	1"¼	2"	½"	2"	1"	1"½	350/430
BV1XS_02500_	100	505	1040	1600	2105	690	1"¼	2"	½"	2"	1"	1"½	350/430
BV1XS_03000_	90	515	1100	1730	2300	675	1"¼	2"	½"	3"	1"	1"½	350/430
BV1XS_04000_	120	595	1190	1815	2380	755	1"¼	2"	½"	3"	1"	1"½	350/430
BV1XS_05000_	100	600	1185	1815	2385	825	1"¼	2"	½"	3"	1"	1"½	350/430

Attenzione: Schema di principio del tutto indicativo, non sostituisce l'elaborato progettuale.

**LEGENDA**

- |                                         |                                    |
|-----------------------------------------|------------------------------------|
| 1 . Vaso di espansione sanitario        | 5 . Riduttore di pressione         |
| 2 . Scarico sanitario                   | 6 . Pompa di ricircolo sanitario   |
| 3 . Valvola sicurezza sanitario (6 bar) | 7 . Valvola miscelatrice sanitario |
| 4 . Filtro impurità                     |                                    |



BOLLITORI CON  
SCAMBIATORE ESTRAIBILE

**Prestazioni fascio tubiero vapore**

CODICE	m <sup>2</sup> (Lt)	P = 1 bar Tip = 120,4 °C		P = 3 bar Tip = 143 °C		P = 6 bar Tip = 165 °C		P = 12 bar Tip = 191,7 °C		Quantità d'acqua nei primi 10 min ** (Lt/10')
		Potenza * (kW)	Portata * (Lt/h)	Potenza * (kW)	Portata * (Lt/h)	Potenza * (kW)	Portata * (Lt/h)	Potenza * (kW)	Portata * (Lt/h)	
BV1XS_00500 R	1,0 (4,7)	89,8	2205	111,9	2751	133,5	3280	159,5	3920	985
BV1XS_00800_	1,5 (7,7)	133,3	3274	166,2	4083	198,1	4868	236,8	5818	1508
BV1XS_01000_	2,0 (9,5)	177,7	4366	221,6	5444	264,1	6490	315,7	7757	1866
BV1XS_01500_	3,0 (13,0)	266,5	6548	332,3	8166	396,2	9735	473,5	11635	2668
BV1XS_02000_	3,0 (13,0)	272,0	6684	339,3	8338	404,6	9943	483,7	11886	3211
BV1XS_02500_	3,0 (13,0)	272,0	6684	339,3	8338	404,6	9943	483,7	11886	3791
BV1XS_03000_	3,0 (13,0)	272,0	6684	339,3	8338	404,6	9943	483,7	11886	4320
BV1XS_04000_	4,0 (17,2)	355,3	8731	443,1	10888	528,3	12980	631,4	15513	5623
BV1XS_05000_	5,0 (20,8)	434,9	10685	542,1	13319	646,0	15874	772,0	18968	6786

\* Tus = 45°C

\*\* Valori calcolati con scambiatore alimentato da vapore a 6 bar. - (Temperatura di accumulo a 60°C)